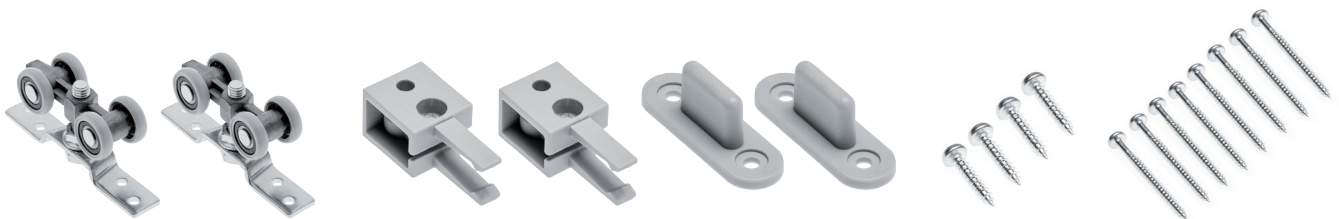
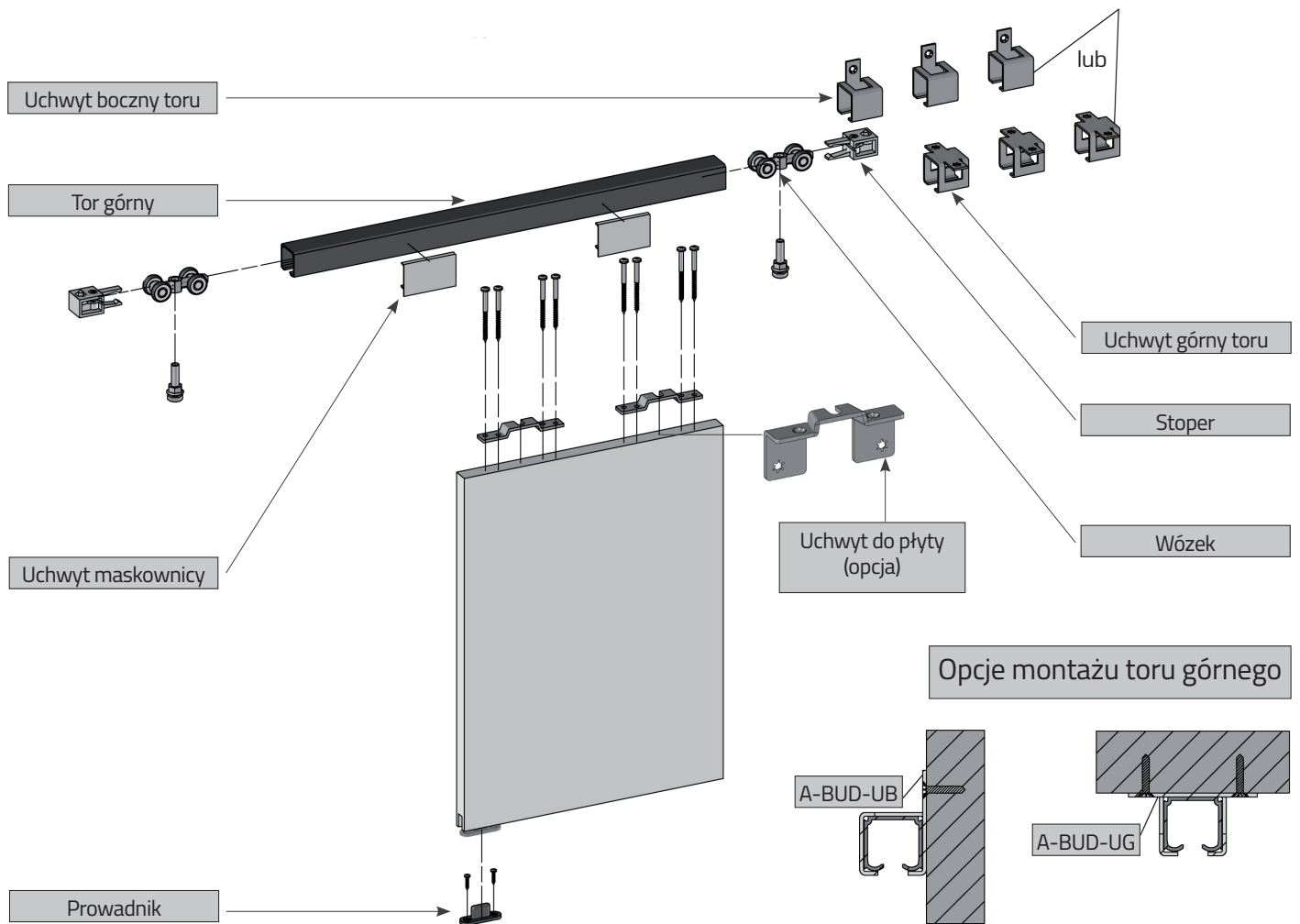


ELEMENTY SKŁADOWE SYSTEMU



A-BUDP-SET
Zestaw QUANTUM: 2 szt. wózków, 2 szt. stoperów,
2 szt. przewodników, komplet wkrętów



Tor górny

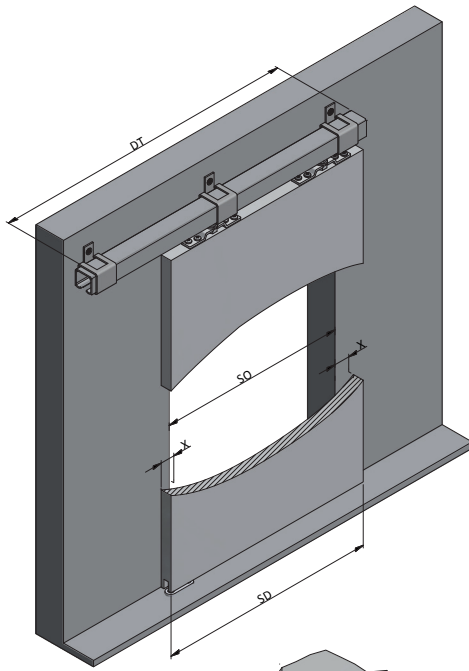
A-BUD-UB
Uchwyt bocznyA-BUD-UG
Uchwyt górnyA-BUD-UM
Uchwyt maskownicy
toru górnegoA-BUD-UP
Uchwyt do płyty

Długość	Index
200 cm	A-TG-BUD-200-00
300 cm	A-TG-BUD-300-00
400 cm	A-TG-BUD-400-00
600 cm	A-TG-BUD-600-00

Łożysko kulkowe

50 kg

Płyta 16-28 mm



SO - szerokość otworu
 X- szerokość zakładki
 SD - szerokość drzwi (wraz z zakładkami)

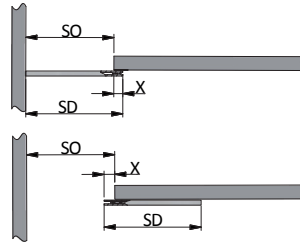
WARIANT 1

(drzwi dochodzące do ściany prostopadłej)

$$SD=SO+X$$

DT - długość toru

$$DT=2 * SO$$



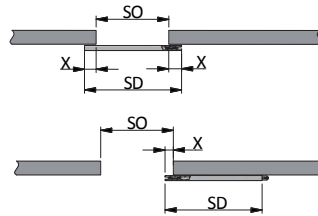
WARIANT 2

(drzwi równoległe do ściany)

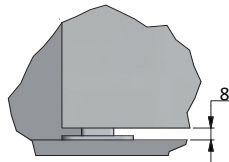
$$SD=SO+2 * X$$

DT - długość toru

$$DT=SD+SO$$

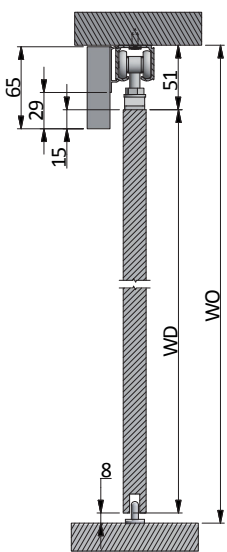


W celu ukrycia prowadnika za ścianą min. wartość **X = 46 mm**

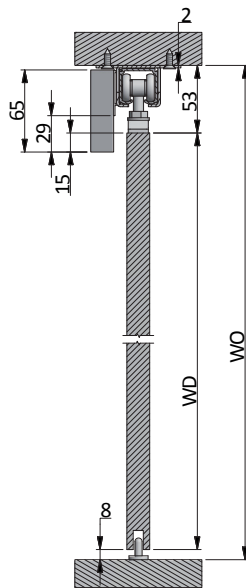


WYMIARY MONTAŻOWE

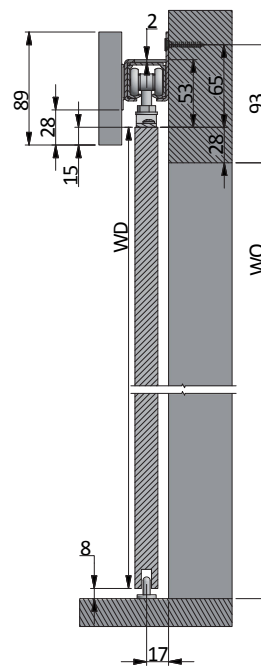
Opcje prowadzenia skrzydła dla systemu podwieszanego do sufitu



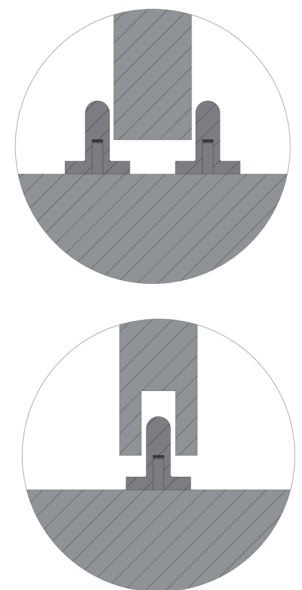
Wysokość drzwi dla toru mocowanego do sufitu
 $WD=WO-59$



Wysokość drzwi dla toru mocowanego w uchwycie górnym
 $WD=WO-61$

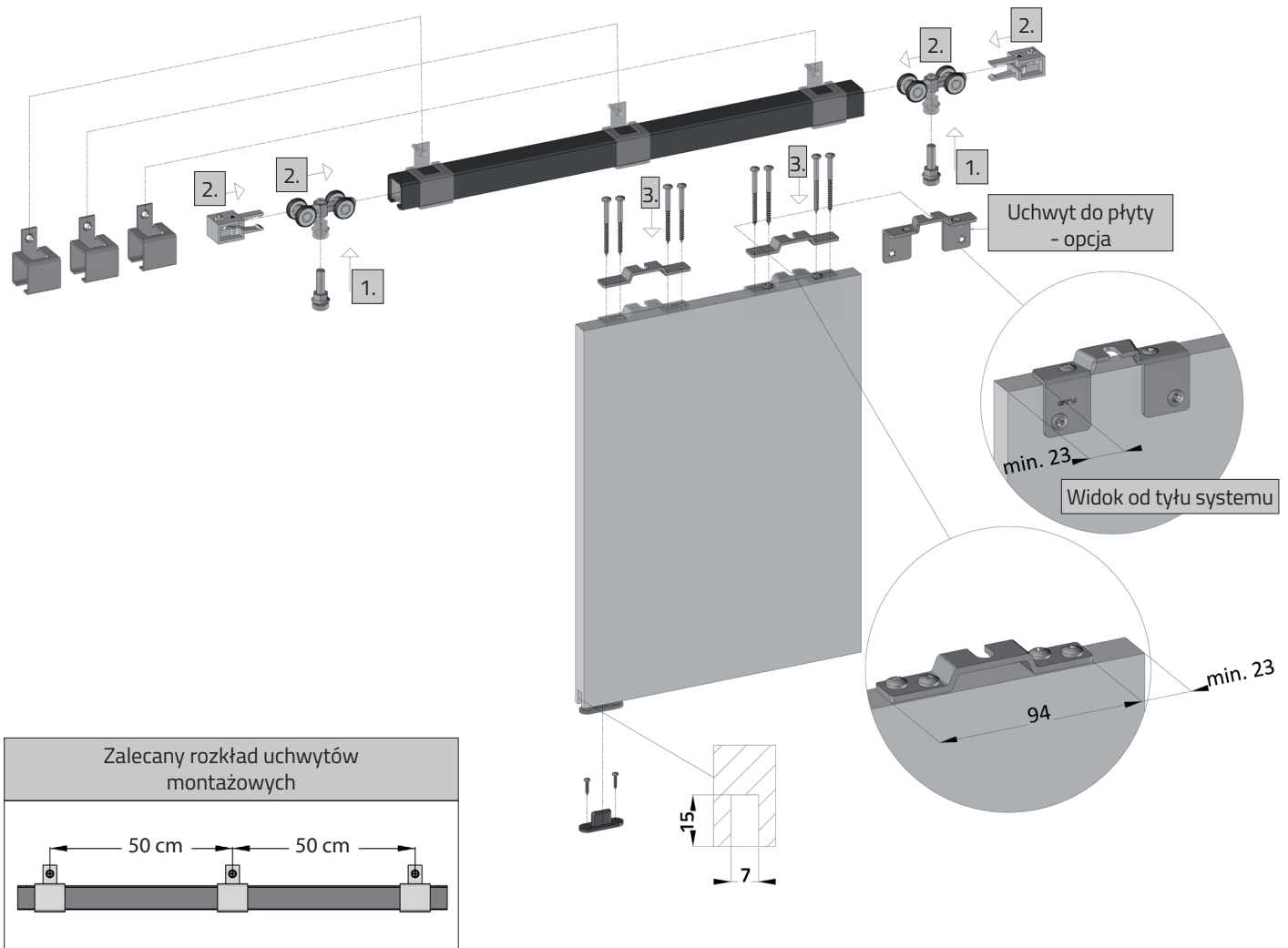


Wysokość drzwi dla toru mocowanego w uchwycie bocznym
 $WD=WO+20$

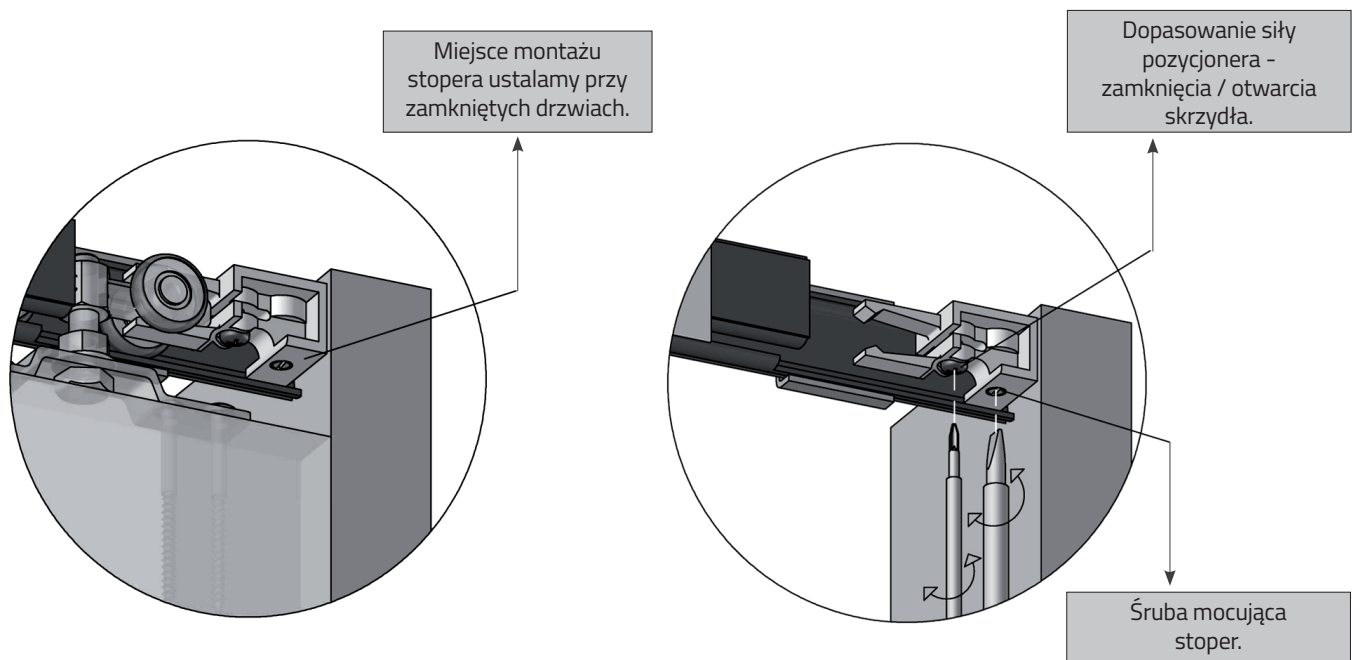


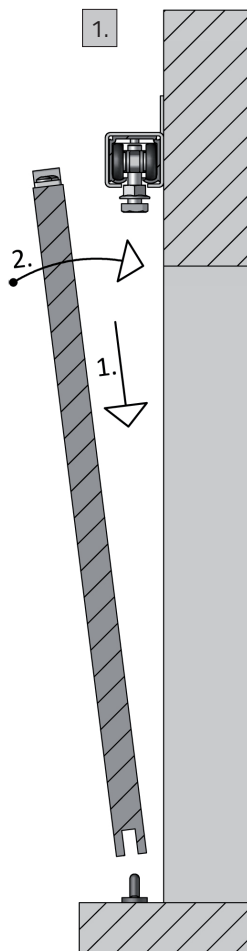
WD = Wysokość drzwi
 WO = Wysokość otworu

MONTAŻ SYSTEMU

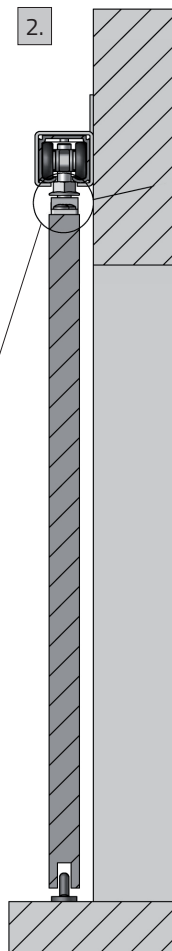


USTAWIENIE POŁOŻENIA STOPERA



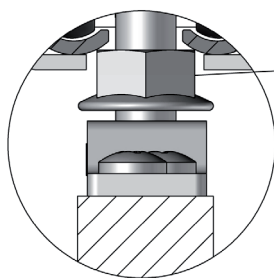


1. Nakładanie drzwi.

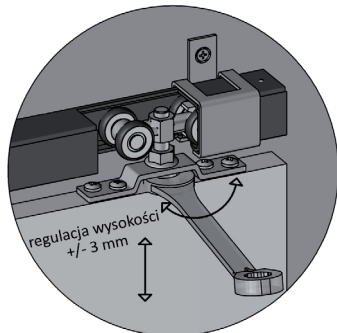


2. Wsuniecie drzwi w wózek górny.

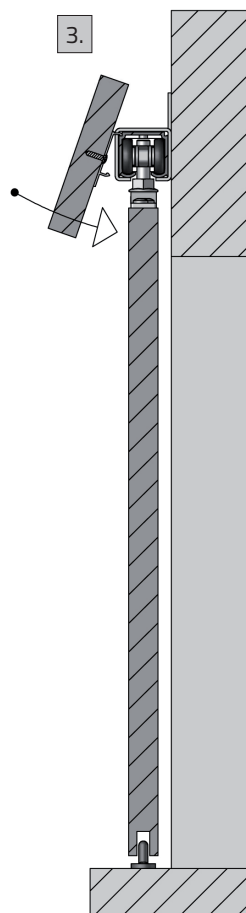
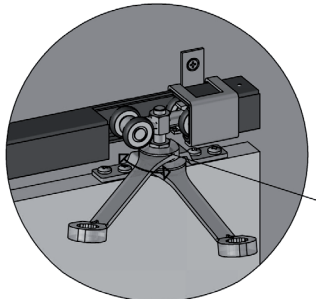
Uwzględnij luz przeciwnakrętki na śrubie wózka.



Zamontuj i wyreguluj skrzydła.



Zabezpiecz skrzydła przeciwnakrętką.



3. Zapięcie maskownicy na torze.