

Häfele Free space – mały podnośnik o wielkich możliwościach

do klap drewnianych lub z ramką aluminiową



- > Bezzawiasowe okucie do kłapy jednoczęściowej
- > Zapewnia więcej przestrzeni pod każdym względem
- > Niesamowicie silny jedna seria przeznaczona do większości kłap o typowej wielkości i ciężarze
- > Ekstra kompaktowy minimalne wymiary i więcej miejsca do przechowywania w meblach
- > Ekstremalnie łagodny ruch zapewniający przyjemne wrażenia z użytkowania
- > Super szybki montaż oszczędzający czas
- > Ekstremalnie łatwo się adaptuje: cztery kolory standardowe i seria do zastosowań bezuchwytych



Niesamowicie silny

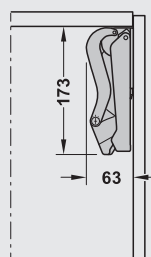
Mniej modeli przy większej ilości zastosowań



> udźwignąć do 10,7 kg przy wysokości korpusu 400 mm

Ekstra kompaktowy

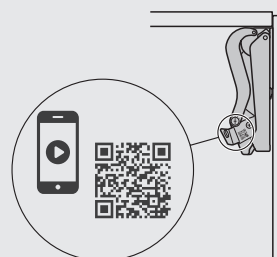
Mniejsza głębokość w zabudowie to więcej miejsca do przechowywania



- > Wymagana głębokość zabudowy w świetle zaledwie 63 mm
- > Wymagana wysokość zabudowy w świetle zaledwie 173 mm

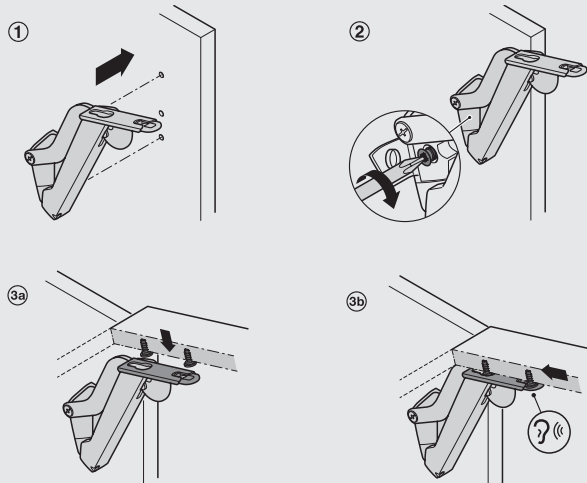
Ekstremalnie prosty

Wszystko proste dla mniejszej ilości pytań podczas montażu



Super szybki montaż

Mniejsza ilość czynności to łatwiejszy montaż.



- 1 Założyć okucie na nawiercone otwory w ścianie bocznej.
- 2 Dokręcić wstępnie zamocowany wkręt euro.
- 3 Założyć front na ramiona podnośnika 3a i nasunąć tak, aby się zablokował 3b

Ekstremalnie łatwo się adaptuje

Większa swoboda projektowania przy mniejszym nakładzie



Häfele Free space 1.11 – do zastosowań standardowych z uchwytem

do jednoczęściowych klap drewnianych lub z ramką aluminiową do szerokości min. 45 mm



- > zastosowanie: do wszystkich standardowych zastosowań z klapą podnoszoną o wysokości do 650 mm
- > materiał: obudowa: tworzywo sztuczne, mocowanie frontu i ramię: stal
- > powierzchnia/kolor: obudowa: biała, jasnoszara, antracytowa lub czarna
- > kąt otwarcia: 90° lub 107°
- > regulacja: wysokości, boczna, nachylenia frontu, siły okucie do przykręcania fabrycznie zamontowanym wkrętem Euro, front bez użycia narzędzi

Zakres dostawy

- 1 komplet okuć do kłapy jednoczęściowej (po 1 okuciu lewym/prawym)
- 2 mocowania frontu
- 1 instrukcja montażu z papierowym szablonem wiertarskim do ścianki bocznej

model	biały	jasnoszary	antracytowy	czarny
B	372.27.700	372.27.500	372.27.350	372.27.300
C	372.27.701	372.27.501	372.27.351	372.27.301
D	372.27.702	372.27.502	372.27.352	372.27.302
E	372.27.703	372.27.503	372.27.353	372.27.303
F	372.27.704	372.27.504	372.27.354	372.27.304

opakowanie: 1 lub 20 zestawów

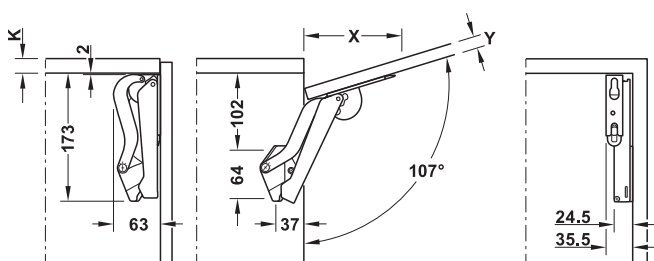
Wskazówka dotycząca zamówienia

Dobór modelu okucia do kłapy jednoczęściowej przy frontach z uchwytem zależy od wysokości korpusu i ciężaru kłapy z uchwytem. Dobór modelu na podstawie tabeli wartości orientacyjnych.

Do frontów z ramką aluminiową od szerokości 45 mm należy dodatkowo zamówić zestaw wkrętów 372.27.600.

W przypadku wartości pomiędzy modelami zaleca się użycie mocniejszego modelu.

Planowanie



grubość frontu Y mm	16	18	19	22	24	26	28
odległość X mm (przy grubości wieńca górnego 16 mm)	117	110	107	96	90	83	76

tabela z wartościami orientacyjnymi do doboru właściwego modelu na podstawie wysokości korpusu i ciężaru kłapy z uchwytem

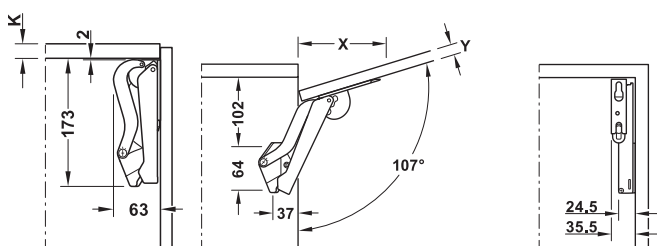
model Häfele Free space 1.11	B	C	D	E	F
wysokość korpusu mm	ciężar kłapy kg				
225	2,3–4,3	3,8–7,1	6,4–9,3	9,2–13,4	13,4–19,1
250	1,9–3,9	3,4–6,4	5,8–9,1	8,3–12,6	12,1–17,2
275	1,9–3,5	3,1–5,8	5,3–8,2	7,5–12,0	11,0–15,6
300	1,7–3,2	2,8–5,3	4,8–7,5	6,9–11,0	10,1–14,3
325	1,6–3,0	2,6–4,9	4,4–7,0	6,4–10,2	9,3–13,2
350	1,5–2,8	2,4–4,6	4,1–6,5	5,9–9,5	8,6–12,3
375	1,3–2,6	2,2–4,3	3,8–6,0	5,5–8,8	8,1–11,4
400	1,2–2,4	2,1–4,0	3,6–5,6	5,2–8,3	7,6–10,7
425	1,1–2,3	2,0–3,8	3,4–5,3	4,9–7,8	7,1–10,1
450	1,0–2,1	1,9–3,5	3,2–5,0	4,6–7,3	6,7–9,5
475	1,0–2,0	1,8–3,4	3,0–4,7	4,3–7,0	6,4–9,0
500	0,9–1,9	1,7–3,2	2,9–4,5	4,1–6,6	6,0–8,6
525	0,9–1,8	1,6–3,0	2,7–4,3	3,9–6,3	5,7–8,2
550	0,8–1,7	1,5–2,9	2,6–4,1	3,7–6,0	5,5–7,8
575	0,8–1,7	1,4–2,8	2,5–3,9	3,6–5,7	5,2–7,4
600	0,8–1,6	1,4–2,7	2,4–3,7	3,4–5,5	5,0–7,1
625	0,7–1,5	1,3–2,5	2,3–3,6	3,3–5,3	4,8–6,8
650	0,7–1,5	1,3–2,4	2,2–3,5	3,2–5,1	4,6–6,6

Häfele Free space 1.8 push - do rozwiązań bezuchwytowych

do jednoczęściowych klap drewnianych lub z ramką aluminiową do szerokości min. 45 mm



Planowanie



grubość frontu Y mm	16	18	19	22	24	26	28
odległość X mm (przy grubości wieńca górnego 16 mm)	117	110	107	96	90	83	76

Montaż odbojnika PTO

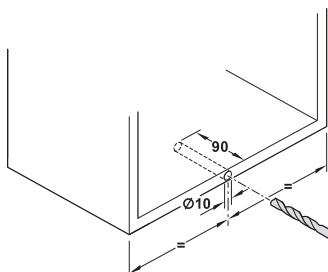


tabela z wartościami orientacyjnymi do doboru właściwego modelu na podstawie wysokości korpusu i ciężaru kłapy

model Häfele Free space 1.8 push	B pto	C pto	D pto	E pto
Wysokość korpusu mm	ciężar kłapy kg			
225	2,3–4,3	3,8–7,1	6,4–9,3	9,2–13,4
250	1,9–3,9	3,4–6,4	5,8–9,1	8,3–12,6
275	1,9–3,5	3,1–5,8	5,3–8,2	7,5–12,0
300	1,7–3,2	2,8–5,3	4,8–7,5	6,9–11,0
325	1,6–3,0	2,6–4,9	4,4–7,0	6,4–10,2
350	1,5–2,8	2,4–4,6	4,1–6,5	5,9–9,5
375	1,3–2,6	2,2–4,3	3,8–6,0	5,5–8,8
400	1,2–2,4	2,1–4,0	3,6–5,6	5,2–8,3
425	1,1–2,3	2,0–3,8	3,4–5,3	4,9–7,8
450	1,0–2,1	1,9–3,5	3,2–5,0	4,6–7,3
475	1,0–2,0	1,8–3,4	3,0–4,7	4,3–7,0
500	0,9–1,9	1,7–3,2	2,9–4,5	4,1–6,6
525	0,9–1,8	1,6–3,0	2,7–4,3	3,9–6,3
550	0,8–1,7	1,5–2,9	2,6–4,1	3,7–6,0
575	0,8–1,7	1,4–2,8	2,5–3,9	3,6–5,7
600	0,8–1,6	1,4–2,7	2,4–3,7	3,4–5,5
625	0,7–1,5	1,3–2,5	2,3–3,6	3,3–5,3
650	0,7–1,5	1,3–2,4	2,2–3,5	3,2–5,1

- > zastosowanie: do wszystkich zastosowań z klapą podnoszoną bez uchwytu o wysokości 650 mm. (push-to-open)
- > materiał: Obudowa: tworzywo sztuczne, mocowanie frontu i ramię: stal
- > powierzchnia/kolor: obudowa: biała, jasnoszara, antracytowa lub czarna
- > kąt otwarcia: 90° lub 107°
- > regulacja: wysokości, boczna, nachylenia frontu, siły, dystansu aktywującego poprzez odbojnik PTO
- > montaż: okucie do przykręcania fabrycznie zamontowanym wkrętem Euro, front bez użycia narzędzi

Zakres dostawy

- 1 komplet okuć do kłapy jednoczęściowej (po 1 okuciu lewym/prawym)
- 2 mocowania frontu
- 1 odbojnik PTO Free
- 1 instrukcja montażu z papierowym szablonem wiertarskim do ścianki bocznej

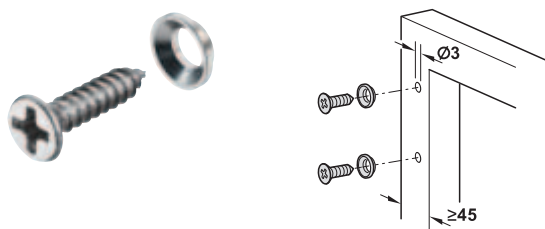
model	biały	jasny szary	antracytowy	czarny
B pto	372.27.705	372.27.505	372.27.355	372.27.305
C pto	372.27.706	372.27.506	372.27.356	372.27.306
D pto	372.27.707	372.27.507	372.27.357	372.27.307
E pto	372.27.708	372.27.508	372.27.358	372.27.308

opakowanie: 1 zestaw

Wskazówka dotycząca zamówienia

Dobór modelu okucia do kłapy jednoczęściowej zależy od wysokości korpusu i ciężaru kłapy.
Dobór modelu na podstawie tabeli wartości orientacyjnych.
Do frontów z ramką aluminiową od szerokości 45 mm należy dodatkowo zamówić zestaw wkrętów 372.27.600.
W przypadku wartości pomiędzy modelami zaleca się użycie wyższego modelu.

Wkręty mocujące do ramki aluminiowej o szerokości min. 45 mm



- > zastosowanie: Do montażu frontu z ramką aluminiową o szerokości min. 45 mm
- > montaż: Do wkręcenia w ramkę aluminiową

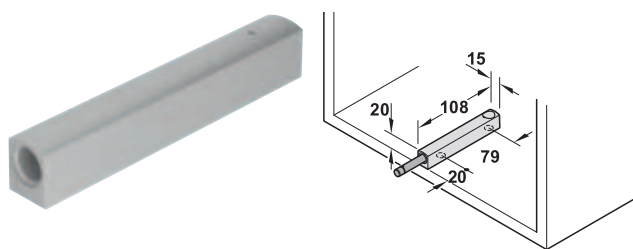
Zakres dostawy

4 wkręty i 4 pierścienie z kołnierzem

materiał	powierzchnia	nr artykułu
stal	niklowana	372.27.600

opakowanie: 1 lub 100 Sets

Adapter przykręcany do odbojnika PTO Free



materiał	powierzchnia/kolor	nr artykułu
tworzywo sztuczne	szary zbliżony do RAL 7035	372.91.479
tworzywo sztuczne	antracytowy zbliżony do RAL 7043	372.91.579

opakowanie: 1 lub 100 szt.

zalecany typ wkrętów:
średnica łba: 7–9 mm
średnica gwintu: 3,5–4,5 mm
długość wkrętu: ≥15 mm



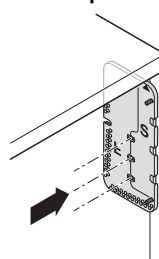
Free space szablon do nawiercania otworów 2 w 1



- > zastosowanie: Do wiercenia bocznego panelu korpusu i frontu
- > materiał: Tworzywo sztuczne z stalowymi tulejami

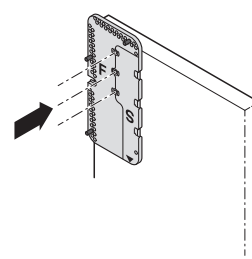
Zastosowanie

Bok korpusu



Bok korpusu
Szablon jest umieszczony bezpośrednio pod wieńcem dolnym z lewej lub prawej strony (znak referencyjny "S")

Front



Front
Piny pozycjonujące w odpowiednich miejscach zgodnie z wybranym nałożeniem

Schemat wierceń znajduje się w instrukcji montażu podnośnika Free space.

	nr artykułu
Szablon Free space	372.27.602

opakowanie: 1 sztuka